



**GUÍA DE  
SOSTENIBILIDAD  
2025**  
AÑO BASE 2024

# SUMARIO

**02**  
EXPANDIENDO  
NUESTROS VALORES  
• 8 •

**01**  
NUESTRA FORMA DE  
SER Y DE CONSTRUIR  
EL FUTURO  
• 3 •

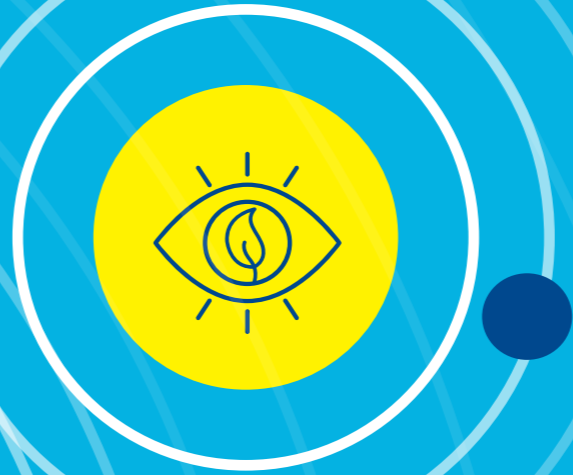
**03**  
NUESTRA CULTURA Y  
NUESTRAS PERSONAS:  
LO MEJOR QUE  
TENEMOS  
• 15 •

**04**  
COMPROMISO CON  
EL MAÑANA  
• 31 •

**05**  
GESTIÓN  
TRANSPARENTE  
• 38 •



- 01
- 02
- 03
- 04
- 05



# NUESTRA FORMA DE SER Y DE CONSTRUIR EL FUTURO

El año 2024 fue de mucho trabajo. Un año en el que seguimos plantando semillas para afianzar nuestro camino hacia los 100 años.

Fortalecimos nuestras bases y consolidamos aún más en nuestro equipo la cultura y los valores que guían nuestra trayectoria y cada una de nuestras decisiones, especialmente aquellas enfocadas en la expansión de nuestras actividades y en la generación de valor y riqueza para compartir con la sociedad.

01



01

02

03

04

05

## EXPANDIR NUESTRA MANERA DE SER

Las ondas que creamos reflejan e irradian valores presentes en nuestro compromiso con la sociedad, en la perpetuidad de los negocios y en la construcción de un futuro mejor para todos.

Expandimos la Forma Eurofarma de Ser más allá de los límites de la empresa, compartiendo los resultados que generamos con la sociedad y las comunidades en las que estamos, inspiramos y involucramos a todos nuestros públicos en valores que transmitimos de generación en generación en más de 52 años de trabajo.

**Como pioneros en sostenibilidad, Eurofarma invierte continuamente en acciones estratégicas, sociales y ambientales, con el foco puesto en el crecimiento y el desarrollo de los negocios, las personas y las regiones donde está presente.**

El reparto de estos resultados se lleva a cabo a través del propio negocio, de programas de responsabilidad corporativa estructurados y también del Instituto Eurofarma. Son acciones concretadas en varios proyectos que en los que participan nuestros empleados y toda la sociedad.



# Nuestros valores



• **AGILIDAD:** el dinamismo y la simplicidad forman parte de nuestro ADN y, para mantenernos competitivos, estos atributos han de estar presentes en todas las operaciones y procesos de la compañía.



• **COMPROMISO:** la competencia y el compromiso con la empresa propician la puesta en valor y el crecimiento de los empleados. Por lo tanto, siempre que sea posible, nuestros talentos son reconocidos mediante el reclutamiento interno.



• **DESARROLLO SOSTENIBLE:** la buena gestión de los recursos humanos, financieros y naturales se basa en el desarrollo y la seguridad de los empleados, en la solidez financiera, en unas prácticas comerciales saludables y en las acciones de preservación ambiental puntos fundamentales para el equilibrio de nuestras operaciones.



• **ENFOQUE EN LA SALUD:** nuestro modelo de negocio se basa en la participación en todos los segmentos farmacéuticos, por medio de Centros de Negocio, Operaciones Internacionales y asociadas, manteniendo permanente el diálogo, la atracción y la formalización de asociaciones estratégicas.



• **EMPRENDIMIENTO:** para anticiparnos al futuro, crear nuevas y mejores formas de conducir la empresa en todas las áreas, yendo más allá de la innovación inherente a las actividades de I+D, nuestros directivos están abiertos a lo “nuevo” y mantienen el espíritu de vanguardia de la compañía.



• **ÉTICA:** en consonancia con el Código de la Compañía, las leyes y regulaciones vigentes, el comportamiento de nuestros empleados se rige obligatoriamente por la ética y la transparencia en todas las acciones y operaciones realizadas en la empresa y en su nombre.



• **IGUALDAD (DIVERSIDAD):** velamos por un entorno favorable e imparcial donde impera el respeto. Para ello, establecemos compromisos relacionados con la diversidad, la justicia y la igualdad en las relaciones entre empleados y demás públicos.



• **REINVERSIÓN:** con la convicción de que asumir riesgos forma parte de una actividad empresarial dinámica y exitosa, la generación de resultados positivos promueve el crecimiento de la organización por medio de la reinversión de fondos en el propio negocio.



• **RESPETO:** estamos orgullosos de nuestra trayectoria, de nuestros orígenes y de nuestra capacidad de superación. Nuestra historia se construye plasmando nuestro compromiso con el crecimiento de nuestros empleados y con el desarrollo de los países en los que operamos, manteniendo el respeto por los pueblos y las culturas con los que nos relacionamos.



• **RESULTADO:** reconocemos las diferentes aportaciones para alcanzar nuestros objetivos y compartimos la riqueza generada con los empleados y la sociedad, por medio de programas de meritocracia, ampliación del acceso e inversiones sociales.

# Iniciativas globales

Formamos parte del Pacto Mundial, una iniciativa de la Organización de las Naciones Unidas (ONU) que reúne a empresas de todo el mundo y ayuda a promover la sostenibilidad corporativa. También contribuimos a la Agenda 2030, un plan global establecido por la ONU en 2015 y que define 17 Objetivos de Desarrollo Sostenible (ODS). En esta agenda, Eurofarma trabaja en cinco temas que el Comité ESG definió como prioritarios.

**En línea con las mejores prácticas del mercado y las importantes agendas internacionales, trabajamos en un camino continuo de innovación y con el compromiso de mejorar el futuro de las personas, los negocios y el planeta.**



## Nuestras entregas

### INSTITUTO EUROFARMA

**1 mil**

consultas odontológicas e inauguración de un nuevo consultorio en Itapevi.

### RESPONSABILIDAD SOCIAL Y AYUDA HUMANITARIA

**+ de 1,7 millones**

de unidades de medicamentos donados a personas en situación de vulnerabilidad social.

**+ de 1.300**

lentes donados

**+ de 7.600**

niños, niñas y jóvenes examinados por el Programa de Voluntariado Campaña Oftalmológica Solidaria.

### LACTARE

**4,4 mil litros**

récord de leche captada

**+ de 1.9 mil**

bebés prematuros cuidados

**6.5 mil**

hogares visitados

**3.8 mil**

donantes inscritas

### SALUD Y CALIDAD DE VIDA

Estructura completa de atención sanitaria en todos nuestros centros. Acceso a medicamentos de Eurofarma para empleados y sus dependientes por medio de nuestro dispensario.

## INSTITUTO EUROFARMA

### + de 21.000

personas beneficiadas en iniciativas de educación, superando la meta en 15%

## RESPONSABILIDAD SOCIAL

De la mano con la escuela:

### + de 5.1 mil

kits escolares distribuidos a hijos de empleados o trabajadores tercerizados

4 EDUCACIÓN DE CALIDAD



8 TRABAJO DECENTE Y CRECIMIENTO ECONÓMICO



## DIVERSIDAD

### + de 43%

de las contrataciones externas en Brasil fueron de personas de color y mestizas

## GESTIÓN AMBIENTAL

### AGUA

Ampliación de reúso de agua en los centros de operaciones de Brasil, Guatemala y Colombia.

Innovación tecnológica con el inicio de operación de torres adiabáticas en Brasil, una solución más eficiente para reducir el uso del agua para el enfriamiento.

### RESÍDUOS

Institución de una nueva metodología de tratamiento de residuos líquidos peligrosos.

12 PRODUCCIÓN Y CONSUMO RESPONSABLES



### 149 toneladas

de residuos líquidos reutilizados

13 ACCIÓN POR EL CLIMA



### 39%

de aumento en el uso de vehículos eléctricos y/o híbridos cuando en comparación con 2023

Neutralización del **85%** de las emisiones directas de carbono en las operaciones globales

### 190%

de aumento en el uso de energía eléctrica renovable

Reducción del

### 45%

en tCO<sub>2</sub>eq en emisiones de alcance 2

## GESTIÓN AMBIENTAL

### EMISIONES

Sustitución del 100% de vehículos convencionales por eléctricos en Uruguay y expansión global del uso de vehículos eléctricos/híbridos, con un total de 348.

Ampliación de la participación de la energía eléctrica renovable, alcanzando el 90% del uso de la red eléctrica global.

Adherencia al CDP para evolucionar en la gobernanza del clima y la estrategia relacionadas con la adaptabilidad y la mitigación de riesgos.



01

02

03

04

05

# Un camino de crecimiento

Cada dos años aplicamos la herramienta de autodiagnóstico de los indicadores Ethos de Responsabilidad Social, cuyos resultados guían las decisiones del Comité de Responsabilidad Corporativa y los planes de acción en diferentes áreas de la compañía. Los nuevos resultados se presentarán en el Informe de Sostenibilidad del próximo año. Además, esta herramienta nos brinda parámetros de comparabilidad con el mercado y ayuda a identificar oportunidades de mejora en nuestras prácticas.

En abril de 2023, Eurofarma se adhirió al Pacto Empresarial por la Integridad y Contra la Corrupción del Instituto Ethos. Se trata de un compromiso voluntario asumido por empresas públicas y privadas para promover un mercado más íntegro y ético, reduciendo las distintas prácticas de corrupción. Al suscribir este compromiso, la empresa se compromete a divulgar la legislación brasileña anticorrupción a sus empleados y clientes para que sea cumplida a rajatabla.

## RESULTADOS MEDIDOS EN 2023

Gobernanza	Nota Eurofarma	Promedio en relación con el mercado
Aspectos e impactos ambientales	5,7	4,4
Gestión ambiental	5,1	5,3

Social	Nota Eurofarma	Promedio en relación con el mercado
Cadena de valor	7,8	4,7
Sociedad y Comunidad	7,0	5,0
Trabajadores	8,8	6,2

Ambiental	Nota Eurofarma	Promedio en relación con el mercado
Estrategia	8,0	5,9
Gobernanza organizativa	7,8	5,8
Prácticas de gestión	8,0	5,8

NOTA GENERAL  
**7,1**

DESDE 2012 FORMAMOS PARTE DEL GRUPO DE REFERENCIA DEL INSTITUTO ETHOS, SIENDO UNA DE LAS 10 EMPRESAS CON MEJOR DESEMPEÑO





02

# EXPANDIENDO NUESTROS VALORES

En un mundo que atraviesa grandes desafíos, incertidumbres y transformaciones, continuamos con la confianza de que nuestro camino se construye con bases sólidas, englobando temas esenciales para el futuro, como la innovación, la sostenibilidad, la inversión en tecnologías y nuevas soluciones, la responsabilidad social y ambiental, la transparencia en la comunicación y el compromiso con las demandas de la sociedad y de los empleados.

En 2024, nuestras inversiones sociales y ambientales ascendieron a 165 millones BRL, un 54% más que el año anterior. Se dividen en acciones centradas en el medio ambiente, la sociedad, la educación para la comunidad y la ayuda humanitaria.



# Inversiones socioambientales

## TOTAL



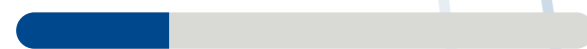
**165,4 millones BRL**

## AYUDA HUMANITARIA\*



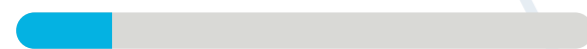
**77,5 millones BRL**

## MEDIO AMBIENTE



**44,7 millones BRL**

## EDUCACIÓN



**27,5 millones BRL**

## SOCIAL



**15,7 millones BRL**



La riqueza que generamos y compartimos es fruto del trabajo y de la dedicación de los más de 13.300 profesionales que trabajan en la empresa a nivel mundial, en un entorno seguro, inclusivo, diverso y consciente.

El enfoque en el cuidado de las personas nos ha permitido estar entre las mejores empresas para trabajar del GPTW (Great Place to Work) durante casi dos décadas y haber conquistado, en 2024, el 13º lugar en el ranking de Brasil entre las grandes empresas considerando todos los sectores de la economía, lo que también nos confiere la posición de mejor compañía farmacéutica para trabajar en América Latina.

## Estamos entre las mejores empresas para trabajar desde hace más de dos décadas

Aún en 2024, en línea con nuestra trayectoria de crecimiento sostenible, nos unimos a los movimientos “Elas lideram” [Ellas lideran] y “Raça é Prioridade” [La raza es una prioridad], del Pacto Mundial, que fija metas para la igualdad de género y racial en la plantilla, especialmente entre las personas que ocupan puestos de mando.

Buscando generar impactos cada vez más positivos, conviene resaltar que Eurofarma es un referente en cuanto a la igualdad de género en los altos mandos, al haber un 50% de mujeres ocupando los niveles ejecutivos más altos de la organización (C-level), compuesto por los puestos de directores, vicepresidentes, CEO y presidente global.

\*Valor de 2024 muy superior al de 2023 debido a donaciones a Rio Grande del Sul y al apoyo internacional.



- 01
- 02
- 03
- 04
- 05

# Nuestra cronología de la sostenibilidad

2013

Participación en el grupo de benchmarking del Instituto Ethos y premio de la Guía Exame de sostenibilidad

2020

Premio Guía Exame de Sostenibilidad y censo de sostenibilidad

2021

Ayuda humanitaria para la covid-19 y lanzamiento del programa +Diverso

Inicio del convenio de colaboración con la empresa PBSF (Protecting Brains & Saving Futures) para donar equipos de monitorización cerebral

2014

Inicio del programa de donación de agua de reúso

2022

1<sup>er</sup> bono vinculado a la sostenibilidad (SLB) de América Latina e implantación de las iniciativas de responsabilidad social en los países de LATAM

2008

Creación de nuestro plan director de sostenibilidad, con un mapa de riesgos ambientales

2015

Instalación del sistema de energía fotovoltaica en las instalaciones de Itapevi (Sao Paulo)

2009

Lanzamiento de nuestro primer inventario de emisiones en la flota. Creación de la política de combustibles y del comité de responsabilidad corporativa

2016

Sistema de reúso de agua en la planta de Ribeirão Preto (Sao Paulo) y adhesión de la empresa al Pacto Mundial

2023

Entrada en el mercado de autoproducción de energía renovable y creación del plan director del Instituto Eurofarma y del programa de becas de Educación Secundaria

A Cuatro hospitales más beneficiados con la tecnología de Neuroprotección Cerebral para recién nacidos de la UCI Neonatal, iniciativa que se puso en marcha en 2021. Y expansión de la Campaña Oftalmológica solidaria a Guatemala

Hexacampeona entre los Mejores de ESG, en la categoría Compañía Farmacéutica y Belleza. La única del sector con este estatus.

2010

La fábrica de Itapevi (Sao Paulo) inaugura el sistema de reúso de agua

2017

Premio Guía Exame de Sostenibilidad, lanzamiento del programa +Verde y adhesión a los Objetivos de Desarrollo Sostenible (ODS) de la ONU

2011

Lanzamiento del código de conducta de proveedores

2018

Programa de donación de medicamentos y lanzamiento de productos con el sello +Verde

2024

100% energía renovable trazable (I-REC) en Brasil, Chile, Colombia, Guatemala y Uruguay

Aumento del 161% en la participación de fuentes renovables en nuestras operaciones

Ampliación de la alianza Lactare a 10 hospitales y recolección de más de 4.400 litros de leche, beneficiando a 1.900 bebés prematuros

Récord en el Instituto Eurofarma: más de 21 mil personas atendidas, superando el objetivo en un 15%

Campaña oftalmológica: amplía servicios a Perú y Colombia, incluido Genfar

2012

Inventario de emisiones en el área industria

2019

El complejo de Itapevi (Sao Paulo) recibe la certificación ISO 50001, inédita en el sector farmacéutico. Inicio del proyecto Banco de Leche Lactare



# En la ruta de los 100 años

Somos una multinacional farmacéutica de capital 100% brasileño, regida por un sistema de gobierno corporativo robusto, en línea con las mejores prácticas para una actuación ética y transparente.

**Nuestra estructura de gobierno cuenta con el Consejo de Administración, asistido por los comités asesores, no estatutarios, de Auditoría y Compliance; Estratégico de Personas, Organización y ESG, además del comité de Partes Relacionadas.**

Esta estructura de gobierno está respaldada por unos sistemas internos que contribuyen a la ejecución de los planes de negocios con agilidad, determinación y control de la información.

**Nuestro Consejo de Administración está compuesto por una mayoría de miembros externos e independientes.**

**9** miembros siendo:  
**3** internos  
**5** externos  
y independientes  
**1** externo



Clic para acceder a nuestro Código de Ética y Conducta



Conozca nuestro Canal del Defensoría



## NUESTRA VISION 2072

Trabajando en salud y con presencia global, seremos una de las compañías farmacéuticas más grandes del mundo. Reconocidos por nuestras prácticas ESG, seremos una de las empresas más deseadas para trabajar.

Fieles al propósito de promover el acceso y la calidad de vida, nos perpetuaremos con el descubrimiento de nuevos tratamientos y un legado de innovación.

Todas nuestras decisiones, prácticas y comportamientos se basan en las reglas de compliance e integridad de la compañía, y se centran en prevenir, detectar y reaccionar a cualquier situación que viole nuestro Código de Ética y Conducta.

Para garantizar su cumplimiento, todos los empleados y subcontratados llevan a cabo capacitaciones obligatorias y reciben comunicaciones constantes relacionadas con el tema.

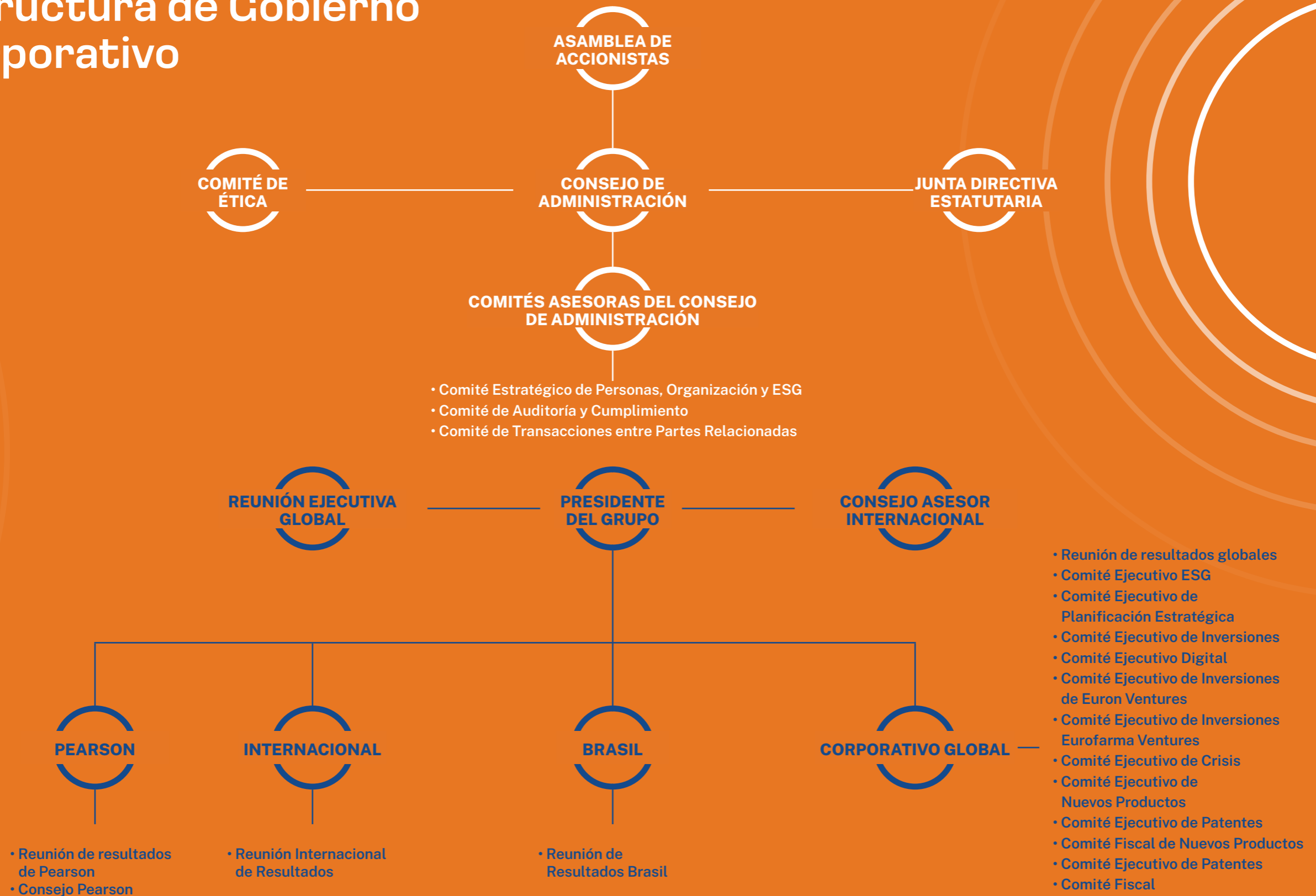
También tenemos un Canal de Defensoría independiente, disponible todos los días, las 24 horas, para atender a trabajadores internos, externos y al público en general.

También contamos con un Consejo Asesor Internacional, un órgano asesor del área internacional, que aborda temas estratégicos al presidente del grupo. **Está integrado por 5 consejeros externos independientes, 3 hombres y 2 mujeres, además de directivos del Grupo.**



01  
02  
03  
04  
05

# Estructura de Gobierno Corporativo



# Visión 2027

En línea con la visión 2027, enfocamos nuestra rutina y planes de trabajo en 5 dimensiones diferentes y 15 grandes objetivos estratégicos principales que guían a la organización a nivel mundial



## RESULTADO

- Enfoque en el crecimiento con rentabilidad sostenible
- Garantizar el retorno de las inversiones estratégicas
- Optimizar la eficiencia operativa y los costos

## ESG

- Vanguardismo en las prácticas ambientales
- Avanzar en los programas de Diversidad e Inclusión
- Fortalecimiento de las prácticas de gobernanza



## INTERNACIONALIZACIÓN

- Ampliar la presencia en Estados Unidos
- Explotar otras regiones geográficas y modelos de negocio
- Liderazgo en América Latina



## INNOVACIÓN

- Ampliar la participación de productos exclusivos
- Desarrollar soluciones tecnológicas de salud por medio de la innovación abierta
- Evolucionar la transformación digital



## PERSONAS Y CULTURA

- Atraer, desarrollar y retener los mejores talentos
- Consolidar la “Manera Eurofarma de Ser”
- Hacer más global la estructura organizativa



01

02

03

04

05

# Reconocimientos

## Valor Innovación 2024

- Empresa más innovadora en la categoría Compañías Farmacéuticas y Ciencias de la Vida



## Great Place to Work (GPTW)

- 13ª mejor empresa para trabajar en Brasil
- 16ª mejor empresa para profesionales +50 (Brasil)
- 32ª mejor empresa para mujeres (Brasil)
- 7ª posición entre las Compañías Farmacéuticas Medianas y Grandes en el GPTW Salud
- Mejor compañía farmacéutica para trabajar en América Latina



## Top of Mind da Folha

- Reconocido como una de las marcas más recordadas por los consumidores en la categoría de genéricos



## 48º Premio Lupa de Oro

- Mejor Proyecto ESG, 2º lugar, con el Centro Eurofarma de Enfermería, del Instituto Eurofarma



## Global Generics & Biosimilars Awards

- En la categoría “Adquisición del año”, Eurofarma ganó con la compra de Genfar
- En la categoría “Iniciativa de Responsabilidad Social Corporativa del año” ganó con el Lactare, banco de leche humana de la compañía



01

02

03

04

05



03



# NUESTRA CULTURA Y NUESTRAS PERSONAS: LO MEJOR QUE TENEMOS

El año 2024 supuso la consolidación de nuestra visión de futuro. Una visión que nos llevará, aún más fuertes, rumbo a los 100 años. La Manera Eurofarma de Ser no es solo el conjunto de valores que traducen el modo en que dirigimos el negocio: es un conjunto de características que hace que cada persona en nuestro equipo sea única en sus comportamientos, acciones y en la forma en que observamos a aquellos que forman parte de este camino.

# Plural y diverso

Somos más de  
**13.300**  
personas  
trabajando en  
24 países

Un retrato de la diversidad cultural, racial y de geografías que aseguran el respeto por las características de cada país con la Manera Eurofarma de Ser



Esta pluralidad es fundamental en la construcción de una organización centrada en la excelencia en productos, servicios y que busca un impacto positivo en la sociedad con soluciones de salud innovadoras y sostenibles.

Las diferentes aportaciones y vivencias permiten una mirada más amplia para iniciativas que van mucho más allá de la oferta de medicamentos, pasando por la salud completa, la educación, el medio ambiente y el desarrollo de programas que satisfagan las necesidades sociales.

En la construcción de un equipo cada vez más diverso y representativo, trabajamos en acciones de vanguardia para su inclusión en las frentes de negocios:

- **Grupos de Afinidad en frentes prioritarios:** LGBTQIAP+ (Plural), Personas con Discapacidad (PerteneSER), Género (EuroEllas), Raza (MIRE -Movimiento de Integración Racial Eurofarma) y profesionales +55 (LongeVIDAd)
- **Equipo de ventas digital 100% PCD** en la promoción médica
- **Profesional 55+** para la contratación de consultores de negocios
- **Vivir Más y Mejor**, programa multidisciplinario para apoyar a los empleados +50

EN BRASIL:

**45%**  
mujeres

**55%**  
hombres

**12%**  
personas  
mayores de  
50 años

**32%**  
personas  
de color

**5%**  
PCD

**92%**  
Afirma sentirse  
orgulloso de  
trabajar en  
Eurofarma



01

02

03

04

05





Contratación de  
**+de 100**  
MUJERES  
propagandistas

#### EuroAcelera

En 2024 aumentamos la contratación de mujeres en la fuerza de ventas, incorporando a más de 100 visitadoras médicas a nuestro equipo. Además, en el programa de aceleración femenina, 105 mujeres fueron formadas en solo un semestre en Brasil.

También mapeamos e incluimos 25 talentos negros y mestizos de diversas áreas en un programa de desarrollo para puestos de mando.

A lo largo del año también trabajamos la diversidad en nuestros programas de pasantías para contratar a más personas pertenecientes a grupos minorizados, y ampliamos la contratación de PCD a nuestras operaciones internacionales. Este proceso aún está en marcha, pero dará muchos frutos en los próximos años.

Otro aspecto destacado fueron las dos ediciones del Euroday en 2024. Este evento, dirigido a estudiantes de educación superior, tiene como objetivo promover la interacción entre la empresa y los jóvenes talentos, brindando una oportunidad para que los participantes tengan una visión integral de la empresa. En total, 59 estudiantes participaron en las dos ediciones celebradas en el Complejo Itapevi.

También realizamos el MaturiDay. Dirigido a profesionales de más de 50 años, el evento congregó a más de 100 profesionales para hablar sobre empleabilidad y oportunidades en la industria farmacéutica. Fuimos la primera compañía farmacéutica en conquistar, para Brasil y América Latina, en 2023, la certificación Age Friendly Employer, que reconoce las buenas prácticas de las organizaciones que están comprometidas con el reclutamiento y la retención de profesionales mayores de 50 años.

#### CONECTANDO TALENTOS CON LA INDUSTRIA FARMACÉUTICA

En noviembre de 2024, en colaboración con la red *Pretas na Ciência* [Negras en la Ciencia], Eurofarma promovió el evento en línea "FarmacoDiversa: conectando talentos con la industria farmacéutica". Con la participación de 93 personas, aparte de conectar talentos, la iniciativa también trató sobre la innovación y el desarrollo de fármacos en Brasil. El objetivo fue incentivar, visibilizar y fomentar una mayor participación de las mujeres negras en las áreas de STEM (ciencia, tecnología, ingeniería y matemáticas).

**2**  
ediciones

EURODAY  
Participación de  
**59**  
estudiantes

MATURIDAY  
Participación de  
**100**  
profesionales

**50+**

FARMACODIVERSA  
Participación de  
**93**  
mujeres



# Comunicación transparente y para todos

**90**  
multiplicadores capacitados en Brasil

En 2024, Comunicación Corporativa dio, junto con el área de Personas y Organización, pasos importantes relacionados con nuestro objetivo estratégico de consolidar la cultura y la Forma Eurofarma de Ser en todas nuestras operaciones. Realizamos diagnósticos y capacitaciones sobre cultura, así como una campaña de comunicación externa e interna, con el protagonismo de nuestros empleados para promover nuestra Manera de Ser.

Para seguir sumando y multiplicando, capacitamos y activamos un nuevo grupo ampliado de 90 multiplicadores en Brasil, con la misión de transmitir, divulgar y diseminar la información sobre la empresa, además de expandir el equipo a los países de América Latina.



**SEGUIMOS LLEVANDO INFORMACIÓN A TODOS NUESTROS PÚBLICOS EXTERNOS, GUIADOS POR LA TRANSPARENCIA CON LOS MEDIOS DE COMUNICACIÓN Y EN NUESTRAS REDES SOCIALES**

**+ de 45**  
campañas de comunicación realizadas en 2024

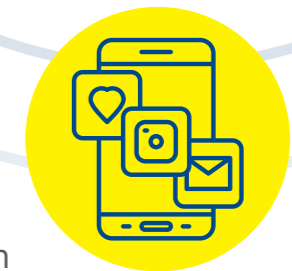
**1ª EMPRESA**  
farmacéutica en lanzar en Brasil envases de productos con código QR, asegurando la accesibilidad para el prospecto digital en la web

**VISITAS**  
de periodistas a las fábricas de Brasil, Guatemala y Argentina

**+ de 1.100**  
reportajes publicados en la prensa brasileña e internacional

**142.000**  
seguidores en Instagram

**+ de 1,3 millones**  
de seguidores en LinkedIn



01

02

03

04

05

# Labor social: iniciativas alineadas con nuestro propósito

En 2024, continuamos varias acciones y campañas, centrándonos cada vez más en la internacionalización de los proyectos, con el refuerzo de los equipos en los diversos países en los que operamos, y en la ampliación de la comunicación de tales iniciativas a partir de la asociación entre los equipos de Comunicación Corporativa y Responsabilidad Social Corporativa. Destacamos el inicio de la implementación de algunas de nuestras iniciativas en las operaciones de Genfar, la marca de genéricos adquirida en 2023 por el Grupo Eurofarma. Este avance pone de manifiesto la integración de las operaciones también en el área de acciones sociales, alineadas con las pautas estratégicas.

## ENTRE LAS PRINCIPALES INICIATIVAS DEL AÑO ESTÁN:

### Donación de medicamentos

(Brasil, Paraguay, Bolivia, Guatemala, Costa Rica, Colombia, Ecuador, Perú)

Con el foco puesto en ampliar el acceso a los medicamentos, en 2024 se donaron más de 1,7 millones de unidades a aproximadamente 90 instituciones, por valor de más de 68,5 millones BRL.



**15,7 millones BRL** invertidos en acciones sociales y más de **77,5 millones BRL** en ayuda humanitaria en 2024

+ de **1,7 millones** de unidades donadas

+ de **68 millones BRL** invertidos

+ de **90 instituciones** apoyadas

### Ayuda humanitaria

Desde la pandemia, Eurofarma ya suma más de 189,9 millones BRL destinados a la ayuda humanitaria desde Brasil. Solo en 2024, el monto destinado a estas acciones fue de más de 77 millones BRL, concentrado exclusivamente en donaciones de alimentos y medicamentos repartidos entre más de 64 instituciones asistidas en Brasil.

### DONACIÓN DE CANASTAS BÁSICAS DE ALIMENTOS

+ de **196.000 unidades**

+ de **30 instituciones** asistidas

+ de **2,3 toneladas** de alimentos

+ de **13 millones BRL** invertidos

### DONACIÓN A CRUZ ROJA

+ de **423.000 medicamentos**

+ de **23,9 millones BRL** invertidos

Para la ayuda humanitaria a las víctimas de las inundaciones en el estado brasileño de Rio Grande do Sul, se donaron 307 mil unidades de medicamentos y suero (equivalentes a 2,4 millones de bolsas), mil mantas y mil canastas básicas de alimentos. Para Cruz Roja, las donaciones totales alcanzaron 423.424 unidades de medicamentos.

### APOYO A RIO GRANDE DO SUL

#### MEDICAMENTOS

+ de **370.000 unidades**

+ de **21,5 millones BRL** invertidos

#### CANASTAS BÁSICAS DE ALIMENTOS

+ de **1.000 unidades**

+ de **R\$ 69.000 BRL** invertidos

### ASISTENCIA INTERNACIONAL EN AYUDA HUMANITARIA EN SALUD

+ de **127,9 mil unidades** de medicamentos

+ de **3,8 millones BRL** invertidos



### Consultoría de Imagen

Con el apoyo de la consultora de moda Bia Paes de Barros, en dos ediciones en 2024, 89 jóvenes del Instituto Eurofarma participaron en un taller sobre vestimenta profesional, preparándolos para el mercado laboral. Más de 800 prendas — donadas por los empleados de Eurofarma y por el Instituto Renner, que este año apoyó el programa — estaban disponibles para que los participantes montaran y se llevaran a casa looks para brillar y sentirse con más confianza en el mercado laboral.

### Programa de mentoría

El área de Responsabilidad Social Corporativa y el Instituto Eurofarma realizaron la 3ª edición del programa de mentorazgo con la participación de 27 ejecutivos voluntarios de la compañía y 27 jóvenes atendidos por el Instituto. Con una duración de ocho semanas, la mentoría utiliza la metodología del Instituto Joule, diseñada para ayudar a nuestros jóvenes a desarrollar un plan de vida, sus metas y sus carreras. Algunos de los resultados que los participantes destacan son la mejora del autoconocimiento, la seguridad y la confianza para buscar oportunidades laborales, incluso dentro de la empresa.



### De la mano con la escuela

(Brasil, Argentina, Colombia, Costa Rica, El Salvador, Honduras, México, Panamá, Perú, República Dominicana, Guatemala)

De la mano con la escuela, proyecto que trabaja el apoyo educativo para hijos de empleados y proveedores de servicios junto con acciones de reciclaje, revierte los fondos obtenidos de la venta de materiales reciclados retirados de las instalaciones de la empresa en la compra de kits de material escolar. En 2024 fueron donados 5.500 kits escolares.

### Cadena benéfica

(Brasil, Bolivia, Argentina, Chile, Colombia, México, Paraguay, Uruguay)

Apoyo financiero a oenegés e instituciones filantrópicas por medio de la designación y participación de empleados voluntarios. En 2024, de los más de 20 proyectos inscritos y sometidos a análisis y a votación del Comité de Responsabilidad Social, se seleccionaron 19 instituciones.



01

02

03

04

05

## Campaña oftalmológica solidaria

(Brasil, Colombia y Perú)

Conocida como Ampliando Horizontes, esta iniciativa solidaria realiza anualmente un mapeo de la calidad de la visión de niños, niñas y adolescentes de entre 4 y 14 años de las escuelas públicas de Itapevi y centros del Instituto Eurofarma para detectar posibles deficiencias que puedan afectar el rendimiento escolar. En el caso de que presentaran algún problema, a estos alumnos se les deriva para un examen de la vista y, si fuera necesario, recibirán gafas correctivas gratis. En 2024 fueron más de 7.600 niños y niñas mapeados y más de 1.300 lentes confeccionados. Además, en el año la acción también se amplió a Perú y Colombia, incluyendo Genfar.



Perú	2024
Empleados voluntarios	6
Número de niños y niñas mapeados	34
Cantidad de gafas confeccionadas	30

Colombia	2024
Empleados voluntarios	24
Número de niños y niñas mapeados	160
Cantidad de gafas confeccionadas	102

Brasil	2022*	2023	2024
Escuelas públicas y centros del Instituto Eurofarma	14	17	17
Número de niños y niñas mapeados	7.268	6.443	7.446
Cantidad de gafas confeccionadas	947	824	1.204

\*En 2022 retomamos la participación de los empleados como voluntarios, después de la pandemia. Las escuelas que participan en el Programa son nombradas y aprobadas por la Secretaría Municipal de Educación, y esto puede influir en el número de alumnos.

## Supervoluntarios Profesionales

(Brasil)

El programa reúne a empleados de distintas áreas de la empresa para dar charlas a alumnos del Instituto Eurofarma, en las que comparten sus experiencias de vida y trayectorias de carrera. En 2024 se llevaron a cabo dos ediciones con la asistencia de 1,2 mil jóvenes de los centros de Sao Paulo e Itapevi, quienes tuvieron la oportunidad de participar en las charlas impartidas por 59 voluntarios.

## Donación de pañuelos - Octubre Rosa

(Brasil)

En 2025, seguimos sensibilizando e involucrando a los empleados en la campaña del Octubre Rosa. La iniciativa recaudó 340 pañuelos (170 donados por empleados, 170 donados por Eurofarma), todos donados a una institución social.

## Jóvenes Voluntarios

(Brasil)

En 2024, en el proyecto conectado con la Navidad Solidaria, nueve jóvenes se encargaron de comprobar, separar, identificar y organizar los regalos recaudados de las cartas de Navidad que se repartieron en nuestros centros. Los participantes también visitaron Casa do Zezinho, una de las instituciones beneficiadas, proporcionando momentos de interacción y actividades recreativas con los niños y niñas asistidos. El objetivo de esta iniciativa es sensibilizar a estos jóvenes para que actúen de forma voluntaria en causas sociales.

**1,2 mil**  
jóvenes participaron  
en Supervoluntarios  
Profesionales en 2024



01

02

03

04

05

### Donación de activos

(Brasil, Colombia, México, Paraguay y Guatemala)

Esta iniciativa envía equipos y demás mobiliario que no utiliza Eurofarma para que las instituciones los empleen o transformen estos activos en recursos financieros para sufragar parcialmente sus actividades. En 2024, más de 25 instituciones y cooperativas de reciclaje se beneficiaron con la donación de más de 3.800 artículos.

3,8  
mil  
artículos  
donados



### Campaña del abrigo

(Brasil, Argentina, Bolivia, Chile, Colombia, Ecuador, México, Guatemala, Paraguay, Perú y Uruguay)

En 2024 se recaudaron más de 4.700 prendas, que posteriormente se dieron a instituciones sociales.



### McDía Feliz

(Brasil, Uruguay y Guatemala)

Partner del Instituto Ronald McDonald desde hace 21 años, en 2024 Eurofarma adquirió más de 30.000 tickets para apoyar el McDía Feliz. El importe recaudado por la campaña de la red beneficia al GRAACC (Grupo de Apoyo a Adolescentes y Niños con Cáncer) y a la TUCCA (Asociación para Niños y Adolescentes con Cáncer). Estos tickets se repartieron entre los empleados que no desempeñan cargos de dirección, los alumnos del Instituto Eurofarma y de las escuelas públicas brasileñas, y los prestadores de servicios.



+ de 30 mil

tickets distribuidos  
a empleados

+ de  
3,8 mil  
cartas  
patrocinadas



### Navidad solidaria

(Brasil, Argentina, Bolivia, Chile, Colombia, Ecuador, Guatemala, Paraguay, Perú, Uruguay y México)

Acción dirigida a trabajadores internos, administrativos y de producción, en la que en 2024 se apadrinaron más de 3.800 cartas escritas por niños de diferentes barriadas de los municipios aledaños a los centros de operaciones de Eurofarma. Además, Eurofarma donó 2.000 juguetes a la acción benéfica Navidad Solidaria, organizada por el Fondo Social de Solidaridad de Itapevi, y más de 300 juguetes a niños y niñas en estado de vulnerabilidad social de la barriada Gârdenia Azul, en el norte de Río de Janeiro.

### Neuromonitoreo cerebral (PBSF)

Este proyecto, puesto en marcha en 2021 a partir de una alianza con la healthtech brasileña Protecting Brains & Saving Futures (PBSF), ayuda en el diagnóstico precoz de lesiones cerebrales en recién nacidos ingresados en la UCI neonatal, ofreciendo seguridad a los profesionales en la toma de decisiones y reduciendo el uso de anticonvulsivos.

Actualmente, son seis las instituciones atendidas: Hospital Regional de Cotia (HRC), Hospital Maternidade Interlagos (HMI), Hospital Geral de Itapeverica da Serra, Hospital Maternidade Leonor Mendes de Barros, Santa Casa de Montes Claros y Hospital Geral de Itapevi, con una inversión total de más de 1,6 millones BRL.



## Deporte & Cultura

Fortalecer la cultura nacional y fomentar el deporte también constituyen una parte importante de nuestro legado a la sociedad. En 2024, patrocinamos musicales como Beetlejuice, El joven Frankenstein, Elis, Matilda, Legalmente rubia, Novicia rebelde, Orquestra do Rock y las obras de teatro: Something Rotten y Manhattan. En total se destinaron 350.000 BRL y, a cambio, recibimos más de 2.000 entradas para eventos culturales y deportivos, que se utilizaron en acciones relacionales.

En el deporte, desde hace 20 años patrocinamos un equipo propio en la principal categoría del automovilismo brasileño, el Stock Car. En 2024, participamos en el Stock Car con los pilotos Ricardo Maurício, Daniel Serra y Gaetano di Mauro, representando a las marcas Eurofarma y Valda, y el piloto Pietro Fittipaldi, compitiendo en la Fórmula Indy. Durante el año, se aportaron 20,8 millones BRL con fondos propios. Además, se patrocinaron los siguientes proyectos: Cãominhada e Cãorrida y Ladies Cup.



**DESDE 2006, YA HEMOS DESTINADO MÁS DE 51 MILLONES BRL A PROYECTOS DEPORTIVOS Y CULTURALES EN BRASIL**



01

02

03

04

05

# Instituto Eurofarma

Desde hace 18 años, el Instituto Eurofarma (IE) se dedica a fortalecer el papel transformador de la educación en la sociedad, ayudando a las personas a descubrir su potencial y a cambiar sus vidas.

A lo largo de su historia, el Instituto ha impactado positivamente a más de 170.000 niños, niñas, jóvenes y profesores, invirtiendo alrededor de 191 millones BRL. Actualmente, en Sao Paulo, Itapevi y Montes Claros, más de 21.000 personas se benefician en iniciativas como educación complementaria, cursos de iniciación profesional para jóvenes, formación técnica en Enfermería y preparación para exámenes y pruebas de ingreso a la universidad.

Además, creamos un programa de becas para más de 100 alumnos de secundaria en tres escuelas privadas. También apoyamos a las escuelas públicas y ofrecemos formación para docentes.

En 2023, el IE inició una nueva etapa con el plan director 2023-2027, estructurado en torno a tres pilares: **ser un referente en educación complementaria para niños y adolescentes; crear oportunidades para que los jóvenes se preparen para el mercado laboral; y mejorar los procesos que sostienen el crecimiento del Instituto.** Este plan impulsará proyectos más amplios e incluirá la expansión a actividades internacionales.



RÉCORD DE ATENCIONES

**+ 21.000**

personas atendidas, superando la meta en un

**15%**

## EL INSTITUTO EUROFARMA EN 2024

- **Enseñanza Secundaria:** finalización de 2° para 105 becados en colegios privados.
- **Proyecto Materia Prima:** un 14% más de niños, niñas y adolescentes atendidos en Itapevi y Sao Paulo, llegando a 650.
- **Salud y Bienestar:** realización de más de 1.000 consultas odontológicas e inauguración de un nuevo consultorio en Itapevi. Lanzamiento de un proyecto piloto de psicoterapia para apoyo emocional.
- **Asociaciones y Comunidad:** refuerzo en las relaciones con las familias y las escuelas públicas por medio de diversas actividades durante todo el año.



01

02

03

04

05



## REFERENTE EN EDUCACIÓN

Creemos que la educación es la base para una sociedad más justa e inclusiva. Por eso, ampliamos su poder transformador trabajando en el fortalecimiento de la educación pública, especialmente en las zonas más vulnerables.

Uno de los aspectos más destacados del Instituto es el proyecto Materia Prima, una iniciativa de educación complementaria que, en 2024, atendió a 650 niños, niñas y adolescentes entre 6 y 13 años en Sao Paulo e Itapevi.

Desde su creación, el objetivo del Materia Prima es complementar la educación de los estudiantes de primaria en los colegios públicos municipales. **El proyecto ofrece talleres lúdicos de portugués, matemáticas, desarrollo socioemocional, tecnología, medio ambiente, artes y juegos, además de promover la sensibilización en temas relacionados al ejercicio de la ciudadanía.**

**320**  
NIÑOS, NIÑAS Y  
ADOLESCENTES  
ATENDIDOS EN  
ITAPEVI (ESTADO  
DE SAO PAULO)

**4 días**  
a la semana  
de actividades  
en horario  
extraescolar

**330**  
niños, niñas y  
adolescentes  
atendidos en la  
ciudad de Sao  
Paulo.



### SALUD INTEGRAL: en el proyecto Materia Prima en 2024

- **SERVICIO SOCIAL:**  
más de 3.000 consultas
- **ODONTOLOGÍA:**  
más de 1.000 consultas
- **NUTRICIÓN:**  
aproximadamente 23.000  
comidas servidas por mes,  
durante los meses escolares
- **Fonoaudiología:**  
276 evaluaciones realizadas

Durante su participación en el proyecto, los alumnos reciben un apoyo integral para su desarrollo y bienestar. Además de una dieta equilibrada (almuerzo y merienda) y uniformes, cuentan con apoyo especializado, que incluye servicios de asistencia social, de enfermería, nutrición, salud mental, odontología y oftalmología (con la Campaña Oftalmológica solidaria). Las actividades del proyecto están diseñadas para poner en valor la autonomía de los estudiantes, respetando sus ritmos de aprendizaje y promoviendo el protagonismo y la colaboración.

En 2024, el espacio del proyecto en Itapevi pasó por una remodelación. Se añadieron tres nuevas aulas y se remozó el área verde del huerto para enriquecer las actividades al aire libre. Esta ampliación, además de brindar un espacio de trabajo más inspirador, proporcionará un aumento del 30% en la capacidad de servicio en el centro, permitiendo que más niños se beneficien.



01

02

03

04

05

## OTROS FRENTES DE ACTIVIDAD DEL INSTITUTO EUROFARMA

Los Cursos de Iniciación Profesional son una de las principales iniciativas del Instituto, enfocados en el desarrollo de habilidades básicas para jóvenes de 14 a 18 años en situación de vulnerabilidad socioeconómica. Con una duración promedio de cuatro meses, los cursos abordan áreas como: informática, lenguaje de programación, administración y comunicación, preparando a los participantes para el mercado laboral.

En 2024, el programa contó con la participación de 2,3 mil jóvenes de escuelas públicas de Sao Paulo e Itapevi. Además de la formación técnica, los estudiantes tuvieron acceso a tutorías y conferencias impartidas por empleados de Eurofarma, fortaleciendo la conexión entre aprendizaje y práctica.

Para los jóvenes que desean acceder a la educación superior, el Instituto ofrece cursos preparatorios para los exámenes de ingreso a la universidad. En 2024, el programa acogió a 368 estudiantes (251 presenciales y 117 online). Las clases incluyen asignaturas fundamentales como Lengua Portuguesa, Matemáticas, Geografía, Historia, Física, Química y Biología.

El Instituto también apoya a estudiantes de secundaria con el programa de Becas. El proyecto, dirigido a estudiantes de bajos ingresos, ofrece becas completas en colegios privados de la zona sur de la ciudad de Sao Paulo. En 2024, 105 becados cursaron 2º de secundaria. El programa se ampliará en 2025, beneficiando a 75 estudiantes más, para un total de 180.

## CURSOS DE INICIACIÓN PROFESIONAL:

**2,3 mil**  
JÓVENES BENEFICIADOS  
EN 2024



### CENTRO EUROFARMA DE ENFERMERÍA

Desde 2004, el Centro Eurofarma de Enfermería forma técnicos de enfermería con alto índice de empleabilidad. Con una duración de dos años, el curso ya ha graduado a 639 profesionales, logrando un 95% de inserción laboral en los últimos cinco años.

En 2024, 115 estudiantes participaron en el programa en Sao Paulo y Minas Gerais, realizado en colaboración con instituciones de renombre como la Fundación Zerbini (Hospital das Clínicas de la Facultad de Medicina de la Universidade de São Paulo); la Escuela Técnica de la Sociedade Israelita Brasileira Albert Einstein y el SENAC-MG.



### FORTALECIMIENTO DE LA EDUCACIÓN PÚBLICA

En alianza con instituciones de renombre, como la Facultad de Educación de la USP (Universidade de São Paulo) y el Instituto Iungo, el proyecto de Formación de Profesores es una de las iniciativas centrales dirigidas a educadores y gestores de escuelas públicas.

En 2024, 457 profesionales del sistema escolar público de Itapevi y Sao Paulo participaron en encuentros teóricos y prácticos diseñados en función de sus necesidades.

Los eventos formativos incluyeron:

- Formación de monitores y agentes de inclusión
- Cursos online sobre Proyecto de Vida y Nuevas Arquitecturas Pedagógicas
- Actividades lúdicas, talleres y juegos educativos
- Charlas sobre salud y educación ambiental

## Participación de 457 profesionales en eventos de formación

## ACTIVIDADES EDUCATIVAS PARA ALUMNOS DE ESCUELAS PÚBLICAS

Además de apoyar a educadores y gestores, el Instituto también se dedica al desarrollo de los estudiantes, promoviendo actividades educativas transformadoras.

**Agenda Abierta:** semanalmente, estudiantes de entre 6 y 10 años participan en talleres lúdicos de educación ambiental en las sedes del proyecto Materia Prima. En 2024, el programa llegó a 3,5 mil estudiantes, quienes tuvieron la oportunidad de aprender sobre sustentabilidad de manera práctica e interactiva.

**Educar para Reciclar:** realizada en colaboración con la Secretaría de Educación de Itapevi y la Cooperativa Municipal de Reciclaje de Itapevi, esta iniciativa promueve la sensibilización sobre el reciclaje y la sostenibilidad en 30 escuelas públicas, combinando acciones educativas y de recolección de residuos. La cooperativa vende los materiales recolectados y el Instituto duplica el monto recaudado, destinando recursos económicos para efectuar mejoras en las escuelas. El proyecto también apoya a la cooperativa con un camión para el transporte de los residuos, reforzando el impacto ambiental y social en la comunidad escolar. En 2024, 3,1 mil niños participaron en las actividades educativas.

**IE en las Escuelas:** tiene lugar en Itapevi y lleva dinámicas lúdicas a las escuelas públicas, fortaleciendo habilidades como el trabajo en equipo, la resolución de problemas y la cooperación, al tiempo que fomenta valores como la solidaridad y la justicia.

**Recreo en las Vacaciones:** en colaboración con la Dirección Regional de Educación de la ciudad de Sao Paulo, el Instituto capacita a educadores para integrar contenidos pedagógicos en los juegos, estimulando el desarrollo físico, social y emocional de los niños durante el receso escolar. También destina monitores durante el periodo vacacional para la realización de las actividades. Más de 7,2 mil niños se beneficiaron del proyecto en 2024.

**+ 7,2 mil NIÑOS SE BENEFICIAN DE RECREO EN VACACIONES ESCOLARES EN 2024**



- 01
- 02
- 03
- 04
- 05

Para los jóvenes de 14 años o más, el Instituto lleva a las escuelas programas que abordan temas esenciales para el desarrollo personal y social:

**Jornada POP:** actividades que fomentan el autoconocimiento, exploran los valores personales y ayudan a los jóvenes a trazar planes de futuro. En 2024, 1,6 mil estudiantes participaron en estas actividades.

**Agenda Salud:** acciones encaminadas al bienestar físico y emocional de los participantes, centradas principalmente en la prevención de ITS (Infecciones de Transmisión Sexual) y embarazos no deseados, por medio de juegos interactivos e informativos. En 2024, el programa contó con 1,4 mil participantes.

**17,6 mil**  
**ATENCIONES PUNTUALES  
PARA APOYAR EL DESARROLLO  
DE LA EDUCACIÓN EN LAS  
COMUNIDADES ALEDAÑAS**



**Haz clic aquí**  
para saber más sobre el  
Instituto Eurofarma



## Lactare

Un proyecto que empezó siendo pequeño, pero que después de cinco años ya ha alimentado a más de 5.000 recién nacidos ingresados en UCI neonatales de hospitales públicos. Eso es el Lactare: una iniciativa que se ha convertido en un referente en la captación y pasterización de la leche humana y que forma parte de la red de apoyo a la lactancia materna disponible gratuitamente para cualquier persona.

Las cifras de estos cinco años sorprenden y demuestran la fuerza del proyecto: además de los más de 5.000 bebés prematuros beneficiados, fueron más de 13.000 litros de leche recolectados, más de 8.000 hogares visitados por el equipo de atención y 12.400 donantes inscritas.

**CREADO EN 2019**  
**1<sup>er</sup> banco de leche enfocado en la responsabilidad social, acreditado por la Red Brasileña de Bancos de Leche – Fundación Fiocruz**

**La iniciativa incluye la acogida de las familias, la asistencia a los problemas con la lactancia, el acopio, el procesamiento, la distribución y el control de la calidad de la leche recolectada**



01  
02  
**03**  
04  
05

Como parte de la estrategia ESG de Eurofarma, el Lactare se enfoca en promover, proteger y apoyar a las familias con dificultades para amamantar. Todos son acogidos: no importa la raza, el género o la condición social. Brindar un servicio humanizado y respetuoso que abarque todos los aspectos de la diversidad es parte de los valores de Lactare. El equipo, en constante formación y cualificación, está compuesto actualmente por 21 personas, 16 de las cuales se internalizaron en 2024.

## LACTARE EN EL 2024

**MAYOR BANCO**  
de leche humana del estado de Sao Paulo en volumetría

Ampliación del convenio a  
**10 HOSPITALES**

**VEHÍCULOS ELÉCTRICOS**  
para el transporte de leche

**CASI 4,7 MIL PERSONAS**  
impactadas por los encuentros de gestantes, profesionales de la salud y estudiantes

Inauguración del  
**CENTRO DE REFERENCIA LACTARE**  
en Itapevi, con atención multidisciplinaria en odontopediatría, ginecología, nutrición y enfermería



**4,4 mil**  
litros de leche  
recogidos: cifra  
récord en 2024

**1,9 mil**  
bebés prematuros

### Cada gota cuenta

En un trabajo donde cada gota cuenta, los planes de expansión también son constantes. La previsión para los próximos años es aumentar el número de donantes y establecer nuevos convenios de colaboración con instituciones públicas y privadas para incrementar el número de bebés receptores, además de estructurar el plan de crecimiento para otras regiones y países. Para respaldar este crecimiento, el proyecto actualizó sus directrices estratégicas para los próximos 5 años.



### Directrices estratégicas Lactare 2025 - 2029

Tema	Objetivos Estratégicos	Grupo impactado
Gestión de la calidad	<ul style="list-style-type: none"> <li>Seguridad y calidad de la leche</li> <li>Normas y protocolos</li> <li>Certificaciones</li> <li>Distribución eficiente</li> </ul>	<ul style="list-style-type: none"> <li>Mujer lactante</li> <li>Familia</li> <li>Prematuro</li> </ul>
Técnico-científico	<ul style="list-style-type: none"> <li>Investigación y desarrollo</li> <li>Colaboraciones académicas</li> </ul>	<ul style="list-style-type: none"> <li>Profesionales</li> <li>Sociedad</li> </ul>
Formación y capacitación	<ul style="list-style-type: none"> <li>Convenios con centros educativos</li> <li>Campañas de concienciación</li> <li>Asociaciones comunitarias</li> </ul>	<ul style="list-style-type: none"> <li>Estudiantes del área de salud</li> <li>Sociedad</li> </ul>
Innovación tecnológica	<ul style="list-style-type: none"> <li>Innovación tecnológica</li> <li>Informatización</li> <li>LGPD</li> </ul>	<ul style="list-style-type: none"> <li>Mujer lactante</li> <li>Familia</li> <li>Prematuro</li> </ul>
Sostenibilidad y gobernanza	<ul style="list-style-type: none"> <li>Transparencia</li> <li>Operaciones</li> <li>Comunicación</li> <li>Políticas</li> </ul>	<ul style="list-style-type: none"> <li>Familia</li> <li>Prematuro</li> <li>Sociedad</li> </ul>
Expansión territorial	<ul style="list-style-type: none"> <li>Mapeo de la demanda local</li> <li>Estrategia de expansión</li> <li>Certificados y reglamentación</li> </ul>	<ul style="list-style-type: none"> <li>Profesionales</li> <li>Sociedad</li> </ul>

Otro proyecto que ya se está poniendo en práctica es el Centro de Referencia Lactare, que abordará de manera más amplia la salud de las madres y los bebés, incluyendo servicios de diagnósticos y asistencias que muchas veces no están disponibles en los establecimientos públicos o donde la demanda genera listas de espera.

El centro contará con profesionales de medicina, odontopediatría, enfermería y nutrición, y estará compuesto por consultorios ambulatorios especializados en los siguientes temas:

- **Enfermería:** manejo clínico de todas las dificultades relacionadas con la lactancia e intervenciones. Aplicación de laserterapia para la recuperación de traumas en las mamas.
- **Nutrición:** seguimiento nutricional tanto de la madre lactante como del bebé.
- **Odontología:** evaluación preventiva de cuestiones bucales del bebé.
- **Ginecología:** evaluación clínica de la mujer, validación de exámenes y seguimiento durante todo el proceso de donación.

**Certificado por el Programa de Certificación de Bancos de Leche de Fiocruz (PCFio)**



**13 mil**  
litros de leche recolectados en 5 años de proyecto

A finales de 2024, el Lactare también amplió su servicio con la instalación de una sala de lactancia y un punto de recolección en el espacio Marias –Casa de la Mujer, en la ciudad Itapevi (Sao Paulo). **El espacio concentra la asistencia sanitaria femenina, con la centralización de la atención prenatal de alto riesgo, servicios asistenciales y equipos de diagnóstico,** además de la atención a mujeres que sufren violencia doméstica y pacientes en vulnerabilidad social.



01

02

03

04

05



04

# COMPROMISO CON EL MAÑANA

En la ruta de los 100 años, la responsabilidad con el medio ambiente y las acciones para mitigar los efectos del cambio climático, los compromisos con la ecoeficiencia operativa y el avance hacia un portafolio más sostenible son de enorme importancia en nuestra estrategia de crecimiento e internacionalización.

# Objetivos para 2027



## COMPROMISO CON EL CLIMA

- Reducir las emisiones directas y, aquellas que no se puedan evitar, compensarlas mediante bonos de carbono
- Todos los centros de operaciones utilizan energía 100% renovable

## ECO-EFICIENCIA OPERATIVA

- Operaciones y procesos más sostenibles
- Reducir el consumo de recursos naturales, la generación de residuos y ampliar las prácticas de economía circular



## PORTAFOLIO MÁS SOSTENIBLE

- Portafolios cada vez más sostenibles
- Ampliación en las oportunidades de uso de materiales de empaques sostenibles e innovadores para los Productos +Verde



**190%**  
de aumento en la participación de fuentes renovables en nuestras operaciones

**90%**  
de consumo de electricidad renovable en relación al total consumido en las operaciones globales

Dentro de esta estrategia, en 2024 seguimos ampliando la participación de fuentes de energía renovables en nuestras operaciones en Brasil (modelo de autoproducción). **Con el objetivo de reducir las emisiones de carbono en 260.000 toneladas de aquí a 2038, nuestra asociación con Serena Energía en el parque eólico Assuruá 4, en Gentio do Ouro (estado de Bahia), además de la migración de las operaciones internacionales al consumo de renovables, impulsó un incremento de 190% en la participación de esta fuente respecto a 2023.**

**100%**  
de energía de renovable trazable (I-REC) desplegada en operaciones en Brasil, Chile, Colombia, Guatemala y Uruguay al 2024

**45%**  
de reducción en las emisiones atmosféricas en comparación con 2023 en Alcance 2



01  
02  
03  
**04**  
05



## ACCIONES EXPANDIDAS

Continuando con nuestra integración, Genfar ya viene incorporando a sus procesos los lineamientos estratégicos ambientales y la Visión 2027. En cuanto al compromiso con el clima, utilizan el 100% de energía eléctrica renovable en sus operaciones, considerando la autoproducción con paneles solares y consumo externo exclusivo de energía renovable considerando comprobación I-REC.

Otro punto destacado importante del año fue el avance hacia nuestro objetivo de neutralizar las emisiones directas globales de las operaciones industriales, que llegó al 85% (referente al año base 2023).

Entre los esfuerzos para reducir este tipo de emisión está el uso de transporte híbrido o



eléctrico para gerentes, directores y vicepresidentes de la empresa y camiones eléctricos para trasladar productos entre bloques y entre las instalaciones en Sao Paulo.

En 2024, Brasil contaba con una flota de 292 vehículos de estos modelos. En un año, esta acción hizo que dejáramos de emitir 33 tCO<sub>2</sub>. La iniciativa se está expandiendo gradualmente a otros países en los que opera Eurofarma. En Uruguay, por ejemplo, el 100% de la flota ya está compuesta por vehículos eléctricos, una mejora implantada también en 2024. En total, ya contamos con 348 vehículos eléctricos y/o híbridos



en nuestra flota global, un aumento del 39% respecto al año anterior. Además, la empresa viene reforzando su Política Corporativa de Consumo de Combustibles para que el repostaje de los automóviles utilizados por la flota de la fuerza de ventas y el área administrativa sea 100% de etanol. **En 2024 alcanzamos la marca de un 99% de vehículos alimentados con este combustible, lo que ahorró emisiones de 15.853 tCO<sub>2</sub>.**

**85%**

de neutralización de las emisiones directas globales de operaciones industriales

### CAMBIO DE HÁBITOS

Para incentivar la participación de los empleados en nuestra búsqueda de reducir las emisiones de gases de efecto invernadero, mantenemos iniciativas como la de Viajes Compartidos y Eco Bike — esta última consistente en la puesta a disposición bicicletas para desplazarse en el Complejo Itapevi —. Estas acciones de momento solo están disponibles en Brasil, pero ya se está estudiando la posibilidad de expandirlas a los demás países.



01

02

03

04

05

# Evaluación preliminar de riesgos climáticos\*

En 2024, llevamos a cabo un **estudio de evaluación preliminar de riesgos y oportunidades climáticas, con datos técnicos facilitados por las plataformas Adapta Clima y Adapta Brasil**, abarcando las instalaciones operativas ubicadas en Brasil. En

el estudio se consideraron aspectos como los recursos hídricos (escenario de sequía), los desastres hidrológicos (inundaciones, riadas, deslizamientos de tierra) y la seguridad energética (disponibilidad y acceso). Dicho análisis ofreció el siguiente escenario:

CENTRO DE OPERACIÓN	ITAPEVI (SP)	RIBEIRÃO PRETO (SP)	MONTES CLAROS (MG)
Sequía	●	●	●
Inundaciones	●	●	●
Deslizamiento	●	●	●
Acceso a energía	●	●	●
Disponibilidad energía	●	●	●

Clasificación de riesgo:

- Medio
- Alto



## Riesgos y oportunidades climáticas

La organización ha establecido y mantiene actualizadas las principales directrices de gestión de riesgos climáticos. En el ámbito de la gobernanza, hemos adoptado el CDP como referente global en el ámbito del clima y, como compromiso, mejoraremos las evaluaciones de riesgos a nivel global.

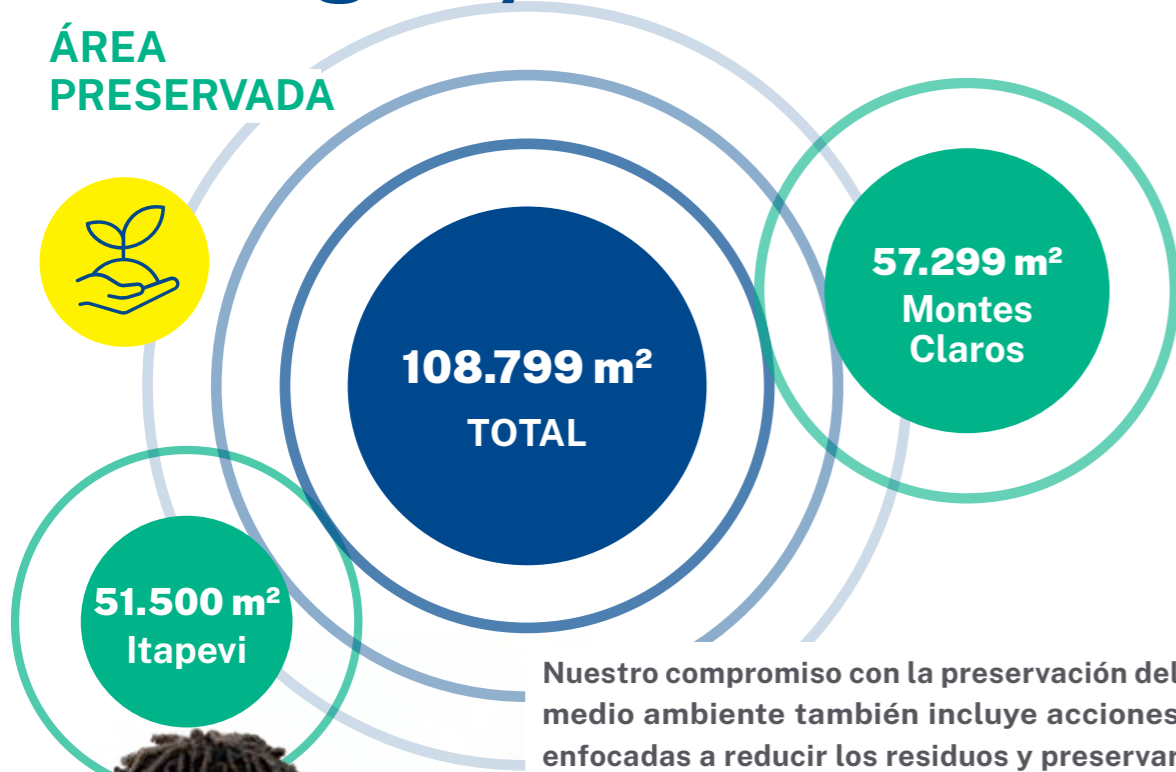
\* Estudio basado en las siguientes plataformas e informes: Adapta Clima <http://adaptaclima.mma.gov.br/>, Adapta Brasil <https://adaptabrasil.mcti.gov.br/>, Climate Organization <https://www.gss.eco/>. América Central y del Sur: <https://www.ipcc.ch/report/ar6/wg1/chapter/chapter-12/>. Comunicación Nacional de Brasil a la CMNUCC – Impactos, Vulnerabilidades y Adaptación al Cambio Climático.



- 01
- 02
- 03
- 04
- 05

# Proteger y renovar

ÁREA PRESERVADA



**Nuestro compromiso con la preservación del medio ambiente también incluye acciones enfocadas a reducir los residuos y preservar las áreas verdes de nuestros centros de operaciones.** En Itapevi hay más de 57.000 m<sup>2</sup> de área preservada, donde realizamos estudios de biodiversidad, con mapeo de especies de la flora y de la fauna. Esta área de preservación permanente también cuenta con más de 1.600 metros de senderos de dificultad moderada: Trilha das Figueiras, Trilha das Orquídeas y Trilha das Bromélias. En Montes Claros, son más de 51.000 m<sup>2</sup> de áreas preservadas.

En los dos centros llevamos adelante el Programa Raíces. Creado para homenajear a los empleados que cumplen 15 años en la empresa, consiste en plantar un árbol nativo que recibe una placa con el nombre del profesional, su fecha de ingreso a la empresa, la especie plantada y el día que se plantó. En total, ya se han plantado 1,2 mil árboles, 92 de ellos en 2024.



## PORTAFOLIO MÁS SOSTENIBLE CON NUESTRO EMPAQUE +VERDE

Pensando en reducir los residuos y facilitar la descontaminación de los envases primarios de los medicamentos en el ámbito doméstico, en 2016 desarrollamos los productos con el sello Empaque +Verde, una iniciativa pionera en el sector. En 2018, 2018 llegaron al mercado los primeros productos con el sello. **En 2024, alcanzamos la marca de 30,8 millones de productos de la línea +Verde comercializados.**

Disponibles en Brasil, Angola y Mozambique, uno de los diferenciadores de los productos que llevan este sello es el uso de materiales más sostenibles, como cartuchos compuestos por un 30% de material reciclado, además de una metodología única desarrollada por Eurofarma — y aprobada por la Anvisa, la Agencia Nacional de Vigilancia Sanitaria brasileña — para facilitar su eliminación.

	2023	2024
% Empaque +Verde	10%	10%
N.º absoluto Empaque +VERDE	26 millones	30,8 millones
Lanzamientos	6	20



Hoy ya son 40 los productos que cuentan con el sello de Empaque +Verde, 20 de los cuales se lanzaron en 2024, un crecimiento del 150% en comparación con 2023.



# Eficiencia en las operaciones

Con el foco puesto en la ecoeficiencia operativa, buscamos reducir el consumo de recursos naturales, la generación de residuos y ampliar las prácticas de economía circular.



## GESTIÓN DE RESIDUOS

Los residuos son uno de los principales aspectos ambientales del negocio, por lo que trabajamos incansablemente en su reducción, en fortalecer las medidas de circularidad y en la búsqueda de alternativas más sostenibles para su disposición.

Producimos y gestionamos residuos peligrosos, no reciclables, orgánicos, reciclables y reutilizables y mantenemos una política que varía según sus características físico-químicas, para la mejor disposición ambiental. **También promovemos la concienciación en todas las áreas acerca del uso de materiales, eliminación de residuos y ampliación de la circularidad.**

Implementamos una solución de logística inversa extendiendo la vida útil de las cajas de envío, lo que nos permite utilizar el triple de materiales desde que se instauró la logística inversa.

## Puntos de acopio EN LOS CENTROS DE OPERACIONES DE ITAPEVI (BRASIL) Y BOGOTÁ (COLOMBIA)

Desde octubre de 2020 han sido más de 45 toneladas, un total de 73 tCO<sub>2</sub> en emisiones evitadas.

**Otra iniciativa enfocada en la sostenibilidad son las huertas orgánicas en los centros de Itapevi (1.000 m<sup>2</sup> de espacio) y Ribeirão Preto (250 m<sup>2</sup>).** Creadas en 2019, las huertas han producido ya más de 95.000 hortalizas destinadas a los empleados a cambio de materiales reciclables que traían de sus casas. En los últimos seis años se han recolectado más de tres toneladas de residuos.

Los envases reciclables recibidos se venden junto con los materiales reciclables provenientes de nuestros procesos, cuyos fondos se destinan a financiar el programa “De la Mano con la Escuela”, con la compra de kits de material escolar. En 2024,

se distribuyeron más de 800 kits en los países y más de 4.200 en Brasil.

Contamos con puntos de acopio disponibles en los centros de operaciones de Itapevi (Brasil) y Bogotá (Colombia) para que los colaboradores puedan depositar los reciclables de sus casas. Con estas iniciativas ya hemos recolectado 589 kg de residuos en total.

En Genfar, el 72% de los residuos peligrosos se destinó al coprocesamiento en 2024, un aumento significativo con respecto al 22% en 2023.

**424 toneladas** de residuos orgánicos destinadas al compostaje en 2024, 40 de ellas procedentes de Genfar

### De la mano con la escuela

Brasil	2022	2023	2024
Kits distribuidos	3.907	3.999	4.257
Inversión en kits escolares (en BRL)	463.947	599.399	653.450
Reembolso de libros y cuadernillos (en BRL)	373.194	451.855	525.633
Monto total de la inversión (en BRL)	837.141	1.051.255	1.179.084



01  
02  
03  
04  
05

## LOGÍSTICA INVERSA

Entre esas iniciativas se encuentra la participación en un acuerdo sectorial sobre logística inversa de medicamentos para los países participantes (Brasil y Colombia). A día de hoy, somos la única compañía farmacéutica que utiliza el interior de las cajas de medicamentos para informar sobre la correcta eliminación de los envases después de su consumo en Brasil.

Hasta 2024, tuvimos una inversión de 68.500 BRL para la adquisición de bonos de reciclaje como medida compensatoria por los residuos generados, en la comercialización de dermocosméticos y alimentos producidos por el grupo, donde garantizamos el reciclaje de 527 toneladas de papel y plástico.



## NUEVA TORRE ADIABÁTICA EN ITAPEVI

El equipo de Ingeniería y Mantenimiento de la fábrica de Itapevi (Sao Paulo) implantó una nueva tecnología para ahorrar agua en el enfriamiento industrial y en el sistema HVAC (Heating, Ventilation and Air Conditioning; calefacción, ventilación y aire acondicionado), atendiendo tanto al proceso productivo como a las necesidades de confort térmico y control de humedad.

En total, se instalaron ocho nuevos equipos, reemplazando el antiguo sistema de torres evaporativas. Como resultado, la fábrica logró unos ahorros de aproximadamente el 70% en el consumo de agua para este fin, con una reducción esperada de 50.000 m<sup>3</sup>/ano.

**El sistema elegido fue el de dry-coolers, que son equipos de refrigeración que utilizan la temperatura ambiente para operar y enfriar un fluido, con el objetivo de reducir el calor generado sin necesidad de agua ni tanta energía eléctrica.**

La fábrica de Montes Claros, en Minas Gerais, también contará con esta tecnología. Ya están previstos siete equipos dry-cooler, en lo que será la mayor implantación de este tipo jamás realizada por el fabricante. Con esta innovación, Eurofarma mejora la ecoeficiencia de sus fábricas y avanza en su estrategia medioambiental, reforzando su compromiso con la sostenibilidad.

**70%**  
**DE AHORRO**  
**EN EL**  
**CONSUMO**  
**DE AGUA**  
**EN ESTE**  
**PROCESO**



01

02

03

04

05



# GESTIÓN TRANSPARENTE

05

# INVERSIONES 2024



## INFORMACIÓN SOCIAL

Inversión (BRL)	2023	2024
Ayuda humanitaria	23.341.380	77.549.761
Responsabilidad Social	4.933.094	5.839.252
Lactare	3.823.549	4.593.850
Latam	3.687.682	5.316.600
<b>Total inversión social</b>	<b>35.785.707</b>	<b>93.299.463</b>

## INVERSIÓN EN EDUCACIÓN

Inversiones y personas atendidas	2022	2023	2024
Inversión total en el Instituto Eurofarma	17.617.400	21.400.000	27.462.000
Aumento en la inversión en el Instituto Eurofarma respecto al año anterior	23%	21%	28%
Total de personas atendidas en proyectos (regulares + puntuales)	14.100	18.788	21.388

## INICIATIVAS SOCIALES

### Cadena del Bien

Institución	Monto (BRL)
Instituto Fuerza del Bien	4.694
Instituto Plenus - Amigos del Bien	4.694
Patitas Unidas Brasil	4.694
Asociación Misión Amor	4.694
Instituto Familia Nueva Vida	4.694
Make-A-Wish Brasil	4.694



- 01
- 02
- 03
- 04
- 05



## INFORMACIÓN AMBIENTAL

### Medio ambiente

Inversiones ambientales (BRL)	2022	2023	2024
Inversiones relacionadas con la producción/operación de la empresa	32,6 millones	51 millones	44,7 millones
Inversiones en programas y/o proyectos externos	No hubo inversión	No hubo inversión	No hubo inversión
<b>Inversiones totales en medio ambiente</b>	<b>32,6 millones</b>	<b>51 millones</b>	<b>44,7 millones</b>

### EFICIENCIA HÍDRICA

#### Extracción de agua por fuente (megalitros)

Resultados	2022	2023	2024
Aguas subterráneas	185	109	141
Suministro de terceros	263	440	469
<b>Total</b>	<b>448</b>	<b>549</b>	<b>610</b>

#### Consumo de agua (megalitros)

Resultados	2022	2023	2024
Consumo de agua (megalitros)	431	526	582
Indicador m <sup>3</sup> /1.000 up	1,15	0,89	0,98

#### Agua reutilizada (megalitros)

Resultados	2022	2023	2024
Volumen total de agua reutilizada - megalitros	77,7	88,0	54,1
% de reúso (agua reutilizada/agua extraída)	30%	14%	9%
Donación de agua (megalitros)	7,8	8,47	11,3

### Donaciones a organizaciones sociales

Institución	Aportación mensual (BRL)*	Aportación anual (BRL)
Centro Comunitario Jardim Autódromo	2.632	31.595
Grupo de Apoyo al Adolescente y al Niño con Cáncer - GRAACC (McDía Feliz)	-	551.000
Instituto Ethos - Aportación asociativa	2.718	32.622
Instituto Ingo Hoffmann	-	90.000
Asociación para Niños y Adolescentes con Cáncer - TUCCA	-	28.500
Programa de las Naciones Unidas para el Desarrollo	-	78.045
Acción Social Franciscana (Sefras)	-	36.226
<b>Inversión total</b>	<b>-</b>	<b>847.988</b>

\*Las instituciones sin aportación mensual reciben la donación de una sola una vez en el año



01

02

03

04

05



## GESTIÓN DE RESIDUOS\* (en toneladas)

### Residuos peligrosos

	2022	2023	2024
<b>Residuos gerados</b>	<b>1.482</b>	<b>1.974</b>	<b>2.033</b>
<b>Residuos no destinados a eliminación</b>	<b>1.368</b>	<b>1.665</b>	<b>1.649</b>
Preparación para la reutilización	1.368	1.665	1.499
Otras operaciones de valorización (residuos líquidos destinados al tratamiento de efluentes)	0	0	150
<b>Residuos destinados a eliminación</b>	<b>113</b>	<b>309</b>	<b>384</b>
Incineración (con recuperación energética)	0	0	181
Incineración (sin recuperación energética)	113	292	136
Traslado a un vertedero	0	0	40
Otras operaciones de eliminación (Residuos de servicios de salud)	0,3	17	27

### Residuos no peligrosos

	2022	2023	2024
<b>Residuos generados</b>	<b>6.064</b>	<b>7.047</b>	<b>6.005</b>
<b>Residuos no destinados a eliminación</b>	<b>5.444</b>	<b>5.854</b>	<b>4.588</b>
Preparación para la reutilización (compostaje externo)	99	308	442
Reciclaje	5.145	5.278	3.866
Otras operaciones de valorización (compostaje interno)	200	268	279
<b>Residuos destinados a eliminación</b>	<b>434</b>	<b>1.193</b>	<b>1.417</b>
Traslado a un vertedero	434	1.193	1.417

\*Procedimos a incorporar las cifras globales a partir de 2023.

## EFICIENCIA ENERGÉTICA

### Consumo energético

Resultados	2022	2023	2024
Consumo anual – GJ	312.348	436.303	459.279
Gj/1.000 up	0,86	0,74	0,77
Número de paneles	7.924	8.882	8.882

### Gestión de emisiones

	2022	2023	2024
<b>Alcance 1</b>	<b>22.210</b>	<b>16.992</b>	<b>21.450</b>
Combustión estacionaria	11.794	12.098	13.723
Combustión móvil	4.991	3.058	2.708
Emisiones fugitivas	5.419	1.807	5.019
Efluentes	6	29	0
<b>Alcance 2</b>	<b>9.048</b>	<b>7.827</b>	<b>4.340</b>
Electricidad (elección de compra)	9.048	7.827	4.340
Intensidad de emisión Alcances 1 + 2 tCO <sub>2</sub> /1000UP	0,068	0,042	0,043

2022: cuantificación de las emisiones globales de las operaciones fabriles.

2023: empezamos a considerar nuevas categorías en el alcance 3 relacionadas con el transporte downstream y upstream. Gases incluidos en el cálculo CO<sub>2</sub>, CH<sub>4</sub>, N<sub>2</sub>O, HFCs, PFCs, SF<sub>6</sub>, NF<sub>3</sub>. Fuente de los factores de emisión e índices de potencial de calentamiento global (GWP) utilizados o una referencia a la fuente de GWP. GHG Protocol. Enfoque de consolidación adoptado para las emisiones: control operativo.

Nota: El inventario de emisiones es auditado anualmente por un organismo de certificación para garantizar la autenticidad de los datos, y puede sufrir algunos cambios.

Toda la información relativa a las emisiones de Alcance 3 estará disponible y auditada en el Informe Anual 2025 de Eurofarma, que se publicará en abril de 2025.



01

02

03

04

05

# CRÉDITOS

## Vicepresidente de Sostenibilidad y Nuevos Negocios

Maria del Pilar Muñoz

## Gerente de Comunicación Corporativa y Marketing Institucional

Andrea Lie Iwamizu Cepollina

## Coordinador de Comunicación Externa

Fabio Crunfli Martin

## Analista de Comunicación Externa

Camila Nascimento David

## Eventos

Glauce Marques, Alessandra Jacomini y Mauricio Loschiavo

## Gestión Ambiental

Isamara Freitas, Glaucia Marchi, Glauce Barbi y Cainã Pires

## Instituto Eurofarma

Janaina Procopio, Julio Lima, Mary Ellen Ferreira Nascimento, Rafael Souza Vieira, Renata Michelle de Melo, Renato Rene Vieira de Souza y Sirley Renata dos Santos

## Lactare

Maira Billi, Janaina Procopio y Sayonara Medeiros

## Nuevos negocios y Planificación Estratégica

Alexandre Graziotto y Natália Fernanda Peña

## Responsabilidad Social Corporativa

Patricia Zuvia, Nathalia Costa y Raissa Santos

## Equipos que brindaron apoyo

Recursos Humanos, Integridad Corporativa, Jurídico Societário y Gobernanza Corporativa

## Redacción y edición

Ability Sustentabilidade

## Proyecto gráfico y diagramación

Magenta lab y Nathália Rodrigues

## Fotos

Acervo Eurofarma: Gladstone

Campos, Luana Luizetto

Adobe stock



01

02

03

04

05



 **eurofarma**  
tu vida mueve la nuestra